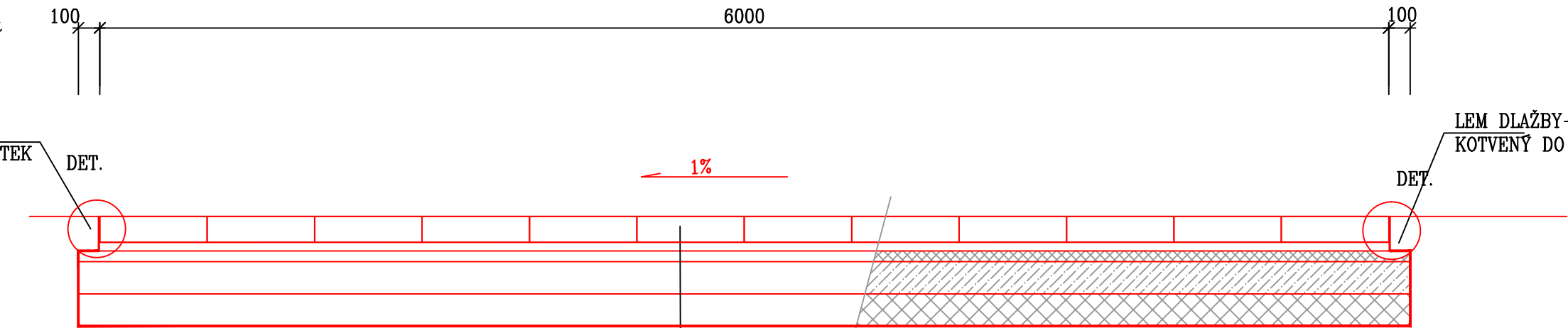
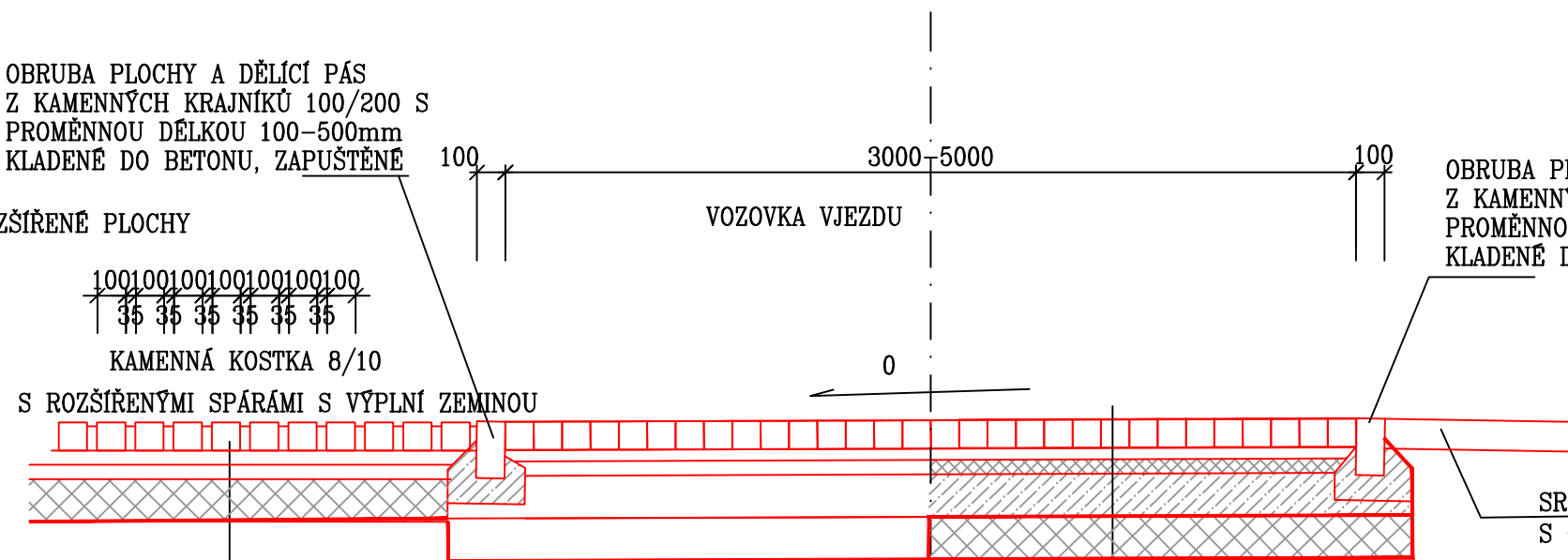


## MOŽNOST POJEZDU NÁKLADNÍMI VOZY DO 5t

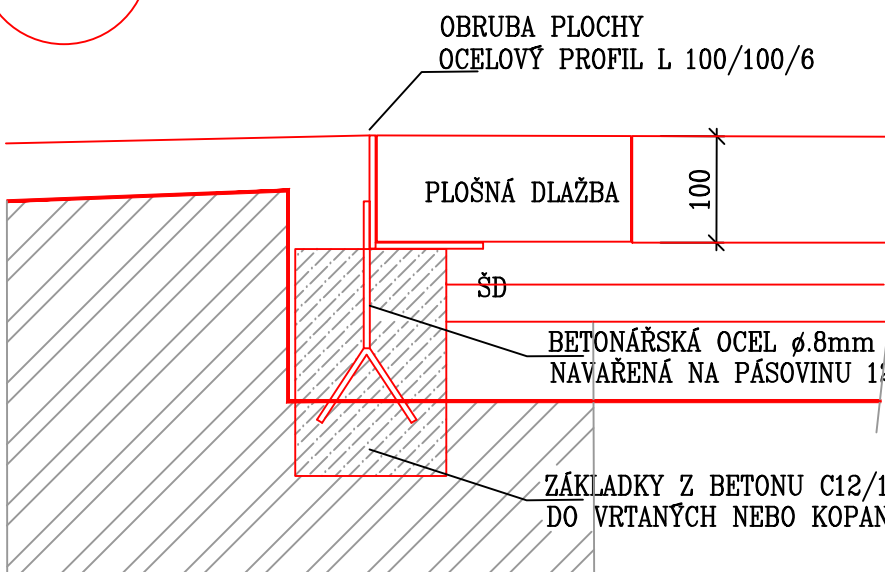


## MOŽNOST POJEZDU NÁKLADNÍMI VOZY DO 5t



DROBNÁ DL.KOSTKA ŠTÍPANÁ 8/10 DL	100 mm	ČSN 73 6131-1
LOŽE DRCENÝ ŠTERK 4/8 L	40 mm	ČSN 73 6126
KAMENIVO ZPEVNĚNÉ CEMENTEM SC 0/32.C 8/10	150 mm	ČSN 73 6124
ŠTERKODRŮ 0/63 ŠD	150 mm	ČSN 73 6126

## DETAIL UKONČENÍ KAMENNÉ PLOŠNÉ DLAŽBY



revize:

investor: STATUTÁRNÍ MĚSTO JIHLAVA  
Masarykovo nám. 97/1, 586 01 Jihlava

investor: STATUTÁRNÍ MĚSTO JIHLAVA  
Masarykovo nám. 97/1, 586 01 Jihlava

zhotovitel: ING. ZDENĚK SENDLER  
Wanklova 6, 602 00 Brno

zodpovědný projektant:  
Ing. Petr Ambrož  
Podolí 305,664 03 Podolí

vypracoval: Ing. Petr Ambrož

stupeň PD: DOKUMENTACE PRO PROVEDENÍ STAVBY

část PD: D.2 SO 02 KOMUNIKACE A ZPEVNĚNÉ PLOCHY

paré:

datum: 02/2025

měřítko: 1: 25

název dokumentu:  
CHARAKTERISTICKÝ VZOROVÝ ŘEZ  
- VĚTEV "C1"a VJEZD D DVORA

## D.2.10